



Leidraad Omgevingsinitiatieven & participatie

Hoe betrekt u buren en andere belanghebbenden
bij uw plannen voor woning en omgeving?



A photograph showing two children, a boy and a girl, working together to assemble a wooden house. They are wearing white gloves with green patterns. The boy is on the left, and the girl is on the right. They are focused on their task, with their hands on the wooden structure. The background is slightly blurred, showing a workshop or classroom setting with a blue door and some papers on the wall.

Hoe betrekt u buren en andere belanghebbenden bij uw plannen voor woning en omgeving?

Wanneer u iets wilt bouwen, verbouwen of ontwikkelen in de gemeente Houten, betrek dan tijdig buren en andere belanghebbenden hierbij. Participatie noemen we dit. Deze leidraad vertelt u meer over de participatie die hoort bij het succesvol realiseren van uw plannen.

De leidraad is van toepassing op omgevingsinitiatieven van klein tot groot. Vaak gaat het daarbij over bouw- en verbouwiniciatieven. Maar ook bij allerlei andere initiatieven die impact op de buitenomgeving hebben is

deze leidraad van toepassing. De leidraad geeft aan wat u kunt doen en wat de gemeente verwacht bij het betrekken van belanghebbenden bij uw initiatief. In Houten doen we dit het liefst samen. Door uw participatie zorgvuldig uit te voeren vergemakkelijkt u bovendien het proces van toestemming- en/of vergunningverlening.

Gemeente Houten

februari 2022

houten.nl/omgevingsinitiatieven



Wilt u iets gaan bouwen of ontwikkelen in Houten? Ga tijdig en goed in gesprek met burens en andere belanghebbenden!

In gesprek met de omgeving over uw omgevingsinitiatief

Wanneer u een initiatief opzet met invloed op de omgeving, betrek burens en andere belanghebbenden hier dan goed en tijdig bij. Als u dit op de goede manier doet, haalt u op het juiste moment belangen, meningen, ideeën en creativiteit naar boven. Hiermee bouwt u aan vertrouwen en begrip in uw omgeving. Ook kunt u uw initiatief verbeteren door gebruik te maken van de ideeën en rekening te houden met de bezwaren. Dat gaat zorgen voor betere onderlinge verhoudingen en betere omgevingsinitiatieven in onze gemeente. Zo werken we in Houten goed met elkaar samen.

Daarnaast geldt dat u voor veel omgevingsinitiatieven toestemming en/of een omgevingsvergunning nodig heeft. Een goed uitgevoerd participatietraject maakt het voor de gemeente makkelijker om inzicht te krijgen in uw initiatief, mede vanuit het oogpunt van de omgeving. Deze leidraad helpt u bij het voorbereiden en uitvoeren van de participatie bij uw omgevingsinitiatief.

Klein of groot initiatief? Dat maakt nogal wat uit voor de participatie

De manier waarop u participatie gaat aanpakken is afhankelijk van de omvang en complexiteit van uw initiatief. We gebruiken daarbij het begrip impact als maat hiervoor. Door te beoordelen of uw initiatief weinig, matig of veel impact heeft, kan er een passende participatieaanpak gevonden worden. We helpen u bij het maken van de keuzes hierin.

Drie participatieroutes

We werken met drie verschillende participatie-aanpakken. Participatieroutes noemen we die. De lichtste participatieroute is voor initiatieven met weinig impact en stelt de minste eisen aan uw participatieaanpak. De zwaarste participatieroute is voor initiatieven met veel impact en stelt de hoogste eisen aan uw aanpak. Bij iedere participatieroute ondersteunt de gemeente u met passende informatie en instrumenten. Met de impactmeter kiest u de participatieroute. Door gebruik te maken van de speciaal ontwikkelde impactmeter kunt u voor uw eigen initiatief bepalen welke participatieroute het best passend is. Daarna kunt u van start gaan met het doorlopen van uw participatieroute.



Impactmeter omgevingsinitiatief

Voor een kleine verbouwing van een huis is een andere aanpak van participatie nodig dan voor het ontwikkelen van een nieuw appartementencomplex. De impactmeter helpt u te bepalen wat voor u de meest geschikte participatieroute is. Dit doet u door de grootte en de maatschappelijke aandacht en mate van hinder voor uw omgeving in te schatten.

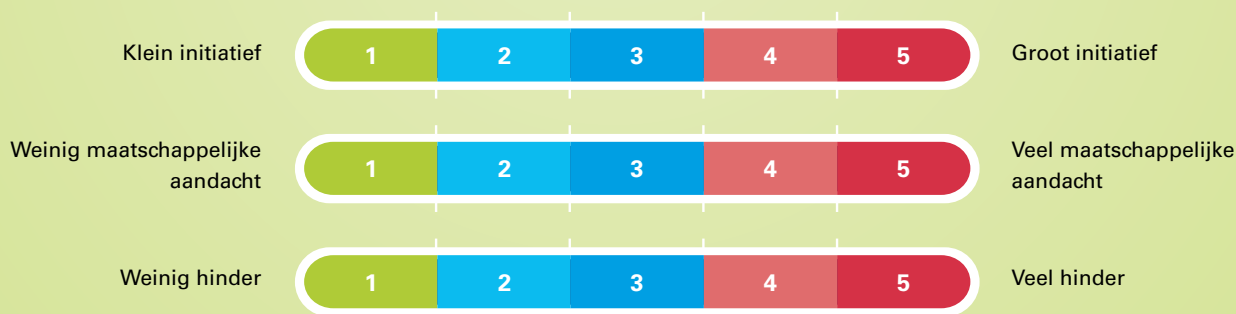
U vindt de impactmeter op onze website:

houten.nl/omgevingsinitiatieven.

Na het invullen van de vragen krijgt u automatisch een advies voor de participatieroute die past bij uw plannen.

We raden u aan de impactmeter in een zo vroeg mogelijk stadium van uw initiatief in te vullen om zo de juiste route voor participatie te bepalen. Dit is op het moment dat voor u duidelijk is hoe het initiatief er in grote lijnen uitziet; het idee of plan hoeft dus zeker nog niet compleet te zijn.

U betreft uw omgeving in een zo vroeg mogelijk stadium om alvast te peilen hoe zij hiertegenover staan. Hier haalt u eventuele bezwaren of ideeën op waarmee u uw plan verder kunt uitwerken.



Zie pagina's 5 en 6 voor meer informatie over de impactmeter.



Drie participatieroutes

De uitkomst van de impactmeter verwijst u door naar uw participatieroute:



Zie pagina's 7, 8 en 9 voor meer informatie over de participatieroutes.

Aspecten die impact van een initiatief bepalen

Aan de hand van de keuzes die gemaakt worden bij de drie genoemde aspecten (grootte van uw initiatief, de verwachte maatschappelijke aandacht en mate van hinder voor uw omgeving), geven we een advies voor de te nemen participatieroute. Hieronder een toelichting.

Groot of klein initiatief

In hoeverre een initiatief 'groot' of 'klein' is, bepaalt u door de inhoud of functie van het initiatief te koppelen aan omvang. We bieden een aantal keuzemogelijkheden in de impactmeter die zorgen voor het toekennen van het goede label ('groot' of 'klein'), denk hierbij aan:

- Lichte (ver)bouwactiviteit (kleine uitbouw aan woning);
- Zware bouwactiviteit (nieuwbouw groot pand);
- Uitoefening van aan huis gebonden beroep (administratiekantoor, kapper);
- Uitoefening van aan huis gebonden bedrijf (yogastudio, catering, paramedische praktijk);
- Lichte functiewijziging (boekwinkel start horeca nevenfunctie);
- Zware functiewijziging (zonnevelden, onderwijsinstelling, inbreidingslocatie);
- Lichte herstructurering (kleinschalige woningbouw, herontwikkeling klein bedrijventerrein);
- Zware herstructurering van gehele wijk;
- Grootstedelijke ingreep (windturbines, rondweg, station, snelweg).

Maatschappelijk aandacht

Hierbij gaat het om de aandacht die het onderwerp krijgt in de samenleving en de media en binnen de politiek.

Een initiatief kan politiek gevoelig zijn en/of veel reuring in de samenleving oproepen. Een indeling hiervoor:

- Niet: er is geen verwachting dat er publieke en/of politieke aandacht is of komt;
- Beetje: u verwacht dat er (enige) publieke en/of politieke aandacht gaat komen voor uw initiatief;
- Behoorlijk: publieke en/of politieke aandacht heeft zich al duidelijk getoond;
- Zeer: publieke en/of politieke aandacht heeft zich al duidelijk getoond en geeft spanning in de omgeving of in de politiek.





Mate van hinder

De mate van hinder van een initiatief is mede bepalend voor de impact. Hinder kan ervaren worden tijdens de ontwikkeling van het initiatief (de bouw). Het kan ook blijvende hinder zijn ten gevolge van een initiatief (vermindering uitzicht, extra verkeersdruk). Bepaal de mate van hinder aan de hand van de volgende criteria:

- Visuele aantasting van omgeving na ontwikkeling initiatief;
- Overlast bij ontwikkeling/bouw van initiatief (geluid, verkeer, zwaar bouwmaterieel, afsluitingen);
- Overlast na ontwikkeling van initiatief (parkeren, drukte, geluid);
- Aantasting uitzicht na ontwikkeling van initiatief;
- Financiële/economische hinder na ontwikkeling initiatief (waardevermindering, bedrijfsuitoefening bemoeilijkt);
- Aantasting van: natuur, milieu, cultuur, gezondheid, etc., na ontwikkeling initiatief.

Ga voor de impactmeter naar **houten.nl/omgevingsinitiatieven**.

Komt u er niet uit?
Heeft u vragen?
Neem contact op met loket
omgevingsvergunning, of kijk op
houten.nl/omgevingsinitiatieven.



- U informeert de direct betrokkenen over uw initiatief.
- U legt hun mening, ideeën en bezwaren vast.
- U beoordeelt zelf wat u kunt doen met de ideeën en bezwaren.
- U vult het participatielogboek in en stuurt dit logboek tegelijkertijd met de aanvraag naar de gemeente.

Gemeente ondersteunt met:

- ✓ Snel invulbaar stappenplan en logboek;
- ✓ Voorbeelden hoe anderen de participatie aanpakten;
- ✓ Advies over de aanpak van het mondeling, schriftelijk of online informeren;
- ✓ Inzicht in mogelijkheid die u kunt bieden om belanghebbenden mee te laten denken.

Op houten.nl/omgevingsinitiatieven vindt u ter ondersteuning van uw participatieaanpak de methode Relevant Gesprek. Ook vindt u hier de hulpmiddelen om belanghebbenden te bepalen, het participatielogboek en voorbeelden van anderen.



- U maakt met behulp van het stappenplan participatie een aanpak voor uw initiatief.
- U informeert de betrokkenen over uw initiatief.
- U biedt mogelijkheid tot meedenken en meepraten.
- U legt eventuele zorgen en bezwaren vast.
- U weegt de verschillende belangen goed af en geeft aan of u deze belangen terug laat komen in het initiatief.
- U vult het participatielogboek in en stuurt dit logboek tegelijkertijd met de aanvraag naar de gemeente.

Gemeente ondersteunt met:

- ✓ Gemakkelijk invulbaar stappenplan participatie voor het bepalen van uw aanpak;
- ✓ Toegang tot instrumenten voor het selecteren van de verschillende belanghebbenden in uw omgeving (publieksanalyse) en keuze van de gespreksvormen;
- ✓ Toegang naar een adviseur binnen de gemeente Houten voor vragen, advies en feedback op de participatieaanpak;
- ✓ Voorbeelden hoe anderen de participatie aanpakten;
- ✓ Advies over de aanpak van het mondeling, schriftelijk of online informeren;
- ✓ Inzicht in mogelijkheid die u kunt bieden om belanghebbenden mee te laten denken over uw initiatief.

Op houten.nl/omgevingsinitiatieven vindt u ter ondersteuning van uw participatieaanpak de methode Relevant Gesprek. Ook vindt u hier de hulpmiddelen om belanghebbenden te bepalen, het participatielogboek en voorbeelden van anderen.



We adviseren u graag wanneer u vragen heeft over participatie voor uw initiatief. Neem bij vragen contact op met loket omgevingsvergunning of uw gebiedsmanager. Ook op houten.nl/omgevingsinitiatieven vindt u veel informatie.



Participatie bestaat bij deze route uit twee delen:

DEEL 1 Verkenning bij belanghebbenden om meningen en belangen te inventariseren

 U maakt met behulp van het stappenplan participatie een aanpak voor de verkennende participatie.

- U inventariseert de meningen.
- U biedt mogelijkheid tot meedenken en meepraten.
- U legt de uitkomsten en eventuele zorgen en bezwaren vast.
- U bespreekt de resultaten aan de plantafel c.q. de omgevingstafel van de gemeente Houten.
- Soms adviseert de plantafel c.q. de omgevingstafel u om uw plan voor te leggen aan college en/of gemeenteraad.
- U gaat na een positief voortgangsbesluit van de gemeente door naar deel 2 van de participatie.

DEEL 2 Participatie bij verdere ontwikkeling van het initiatief

- U maakt met behulp van het stappenplan participatie een aanpak voor deel 2 van uw traject.
- U haalt ideeën en bezwaren op bij belanghebbenden en ontwikkelt oplossingen die daaraan tegemoetkomen.
- U legt de uitkomsten van de participatie (ideeën, bezwaren en oplossingen) vast in combinatie met een definitief ontwerp.
- U kunt na een positief besluit op het definitieve ontwerp aan de slag.

Gemeente ondersteunt met:

- ✓ Stappenplan op basis van de methode Relevant Gesprek voor maken van participatieaanpak;
- ✓ Toegang tot online omgeving met daarin instrumenten voor publieksanalyse en keuze gespreksvormen;
- ✓ Plantafel voor bespreken van de verschillende ins en outs van uw initiatief;
- ✓ Toegang naar adviseur binnen de gemeente Houten voor vragen, advies en feedback op uw participatieaanpak;
- ✓ Tijdens deel 2 van participatietraject samenwerking met adviseur vanuit de gemeente;
- ✓ Voorbeelden hoe anderen de participatie aanpakten.

Op houten.nl/omgevingsinitiatieven vindt u ter ondersteuning van uw participatieaanpak de methode Relevant Gesprek. Ook vindt u hier de hulpmiddelen om belanghebbenden te bepalen, het participatielogboek en voorbeelden van anderen.

Goede participatie. Hoe pakt u dat aan?

Een verbouwing, nieuwbouw, wijziging van de bestemming van een pand, het ontwikkelen van een duurzaam energie-initiatief. Het zijn maar een paar voorbeelden van omgevingsinitiatieven. De meesten zetten niet vaak zo'n initiatief op, dus heeft u ook niet vaak te maken met de participatie die daarbij hoort. Daarom bieden wij informatie, advies en hulpmiddelen zodat u de participatie bij uw initiatief goed kunt opzetten. Deze ondersteuning kunt u vinden op houten.nl/omgevingsinitiatieven.

Om u op weg te helpen bij het maken van een participatie-aanpak kunt u gebruikmaken van een beproefde methode. We praten hier over vijf sleutels. Hiermee schetst u van te voren belangrijke kaders voor het gesprek dat u aangaat met uw omgeving:

Sleutel 1 Waarom gaat u in gesprek?

Sleutel 2 Waarover gaat u in gesprek?

Sleutel 3 Met wie gaat u in gesprek?

Sleutel 4 Hoe gaat u in gesprek?

Sleutel 5 Wanneer gaat u in gesprek?



Een korte toelichting

Sleutel 1: Waarom in gesprek?

U zet een initiatief op: dat is natuurlijk het onderwerp van het participatiegesprek. Maar bedenk van te voren wat u wilt bereiken met het gesprek, wat u wilt weten van uw gesprekspartners en of u ruimte kunt bieden voor meedenken over uw initiatief. Bepaal tegelijkertijd ook wat al vastligt en waar dus niet over kan worden meegedacht (de kaders).

In de ondersteuning op houten.nl/omgevingsinitiatieven lichten we deze sleutel verder toe met behulp van de volgende rollen die u de gesprekspartners kunt geven:

- Meeweten
- Meedenken
- Meewerken
- Meebeslissen

Tip: Uw gesprekspartners zullen het in het algemeen waarderen wanneer u verder gaat dan hen alleen maar te laten 'meeweten'.

Sleutel 2: Waarover in gesprek?

Maak goed duidelijk wat uw initiatief inhoudt, zodat uw gesprekspartners een compleet beeld krijgen. Vergeet niet de onderwerpen te noemen die vastliggen. Formuleer vervolgens zo concreet mogelijk de vragen die u heeft voor de verschillende gesprekspartners. Die vragen formuleert u aan de hand van de rol die u ze kunt geven. Iemand die alleen maar meedenkt stelt u andere vragen dan iemand die u laat meebeslissen.

Sleutel 3: Met wie gaat u in gesprek?

Wanneer u een initiatief met weinig impact heeft, zal het aantal belanghebbenden ook klein zijn. Misschien zijn het alleen uw directe burens die u wilt betrekken. Maar heeft uw initiatief meer impact dan zult u ongetwijfeld te maken hebben met meer groepen die u wilt betrekken.

Sleutel 4: Hoe gaat u in gesprek?

Het gesprek over uw initiatief kunt u op veel verschillende manieren invullen. Dit gesprek over uw initiatief kunt u op vele manieren voeren: persoonlijk, digitaal, schriftelijk, een-op-een of met een groepje belanghebbenden. Er is veel mogelijk. Door eens voor een heel andere opzet te kiezen, vergroot u mogelijk de opbrengst en wordt meedoen voor de deelnemers aantrekkelijker.

Sleutel 5: Wanneer gaat u in gesprek?

Wanneer u een initiatief wilt opzetten is het zaak belanghebbenden tijdig te betrekken. Hoe vroeger, hoe beter. Zo heeft u voldoende tijd om iets met hun eventuele bezwaren, meningen en creatieve inbreng te doen.

Op houten.nl/omgevingsinitiatieven vindt u meer informatie en tevens een inventarisatie over de sleutels. Per sleutel vindt u een toelichting en diverse hulpmiddelen en voorbeelden.



Veel succes
met uw initiatief
en de participatie
die daarbij hoort!

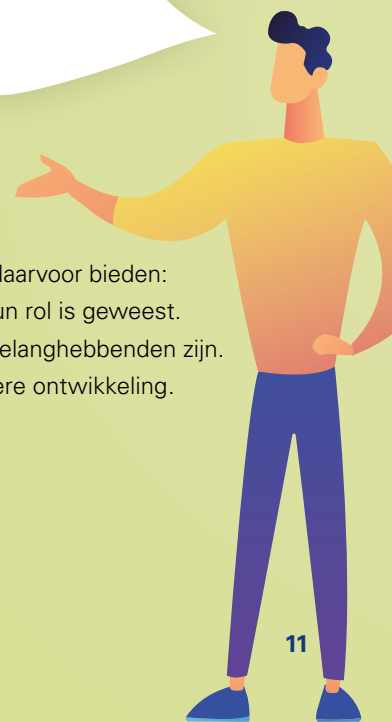
Vastleggen van het resultaat? Gebruik het participatielogboek

U bent in gesprek gegaan over uw initiatief om daarmee belangen, ideeën en oplossingen in kaart te brengen. Daarmee kunt u uw initiatief beter maken. Het is voor de gemeente belangrijk dat u laat zien wat u gedaan heeft en wat de opbrengst daarvan is.

Dit kunt u vastleggen in het participatielogboek dat we daarvoor bieden:

- Geef daarin aan wie betrokken zijn geweest en wat hun rol is geweest.
- Geef weer wat de mening, ideeën en bezwaren van belanghebbenden zijn.
- Geef weer hoe u daarmee rekening houdt bij de eerdere ontwikkeling.

Dit participatielogboek vindt u op houten.nl/omgevingsinitiatieven.





Bezoekadres:
Onderdoor 25
3995 DW Houten

Postadres:
Postbus 30
3990 DA Houten

Website: www.houten.nl
E-mail: gemeentehuis@houten.nl
Telefoon: (030) 639 2611