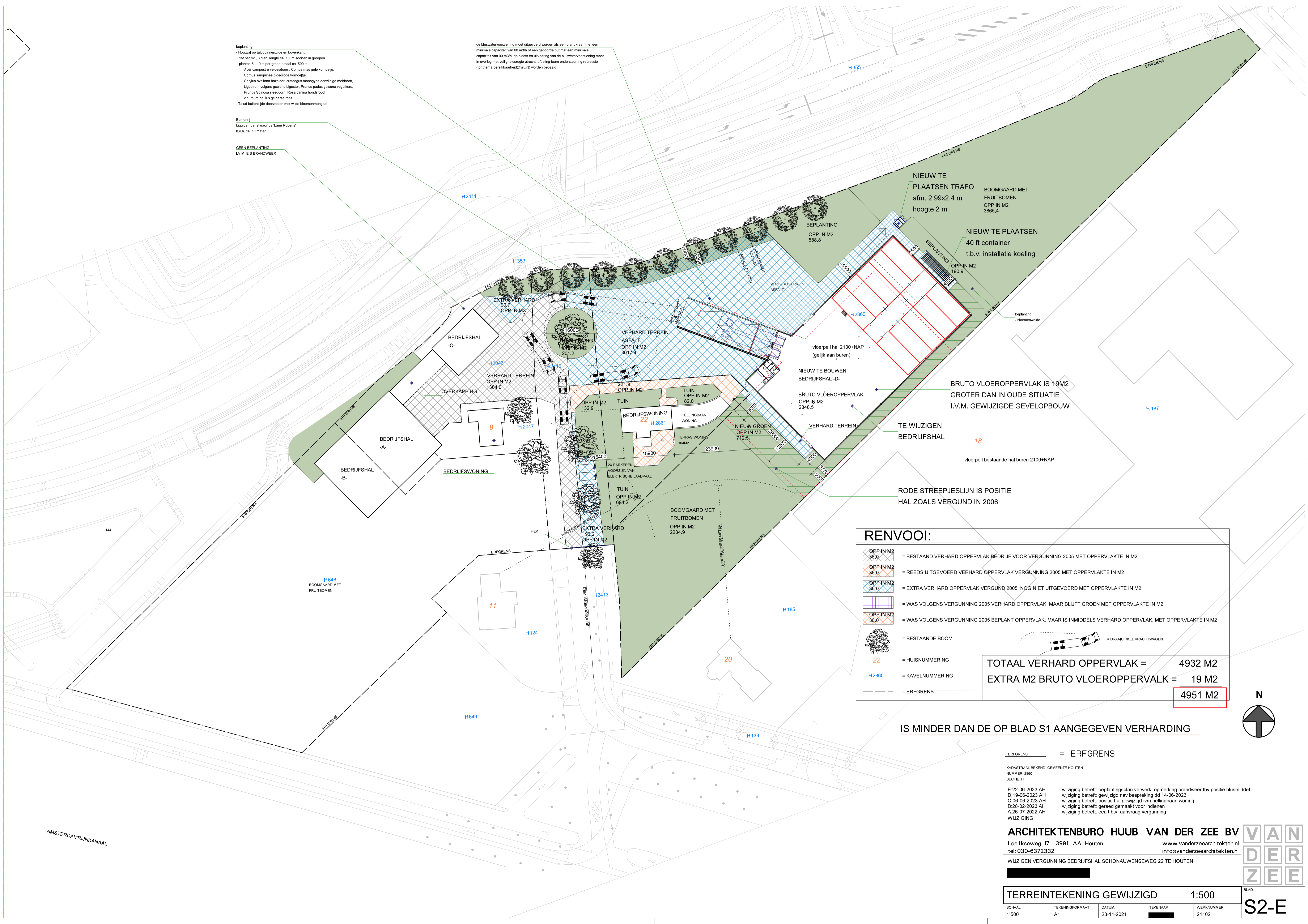


beplanting:
 - Houtwal op taludhellingzijde en bovenkant:
 1st per m1, 3 rijen, lengte ca. 100m soorten in groepen
 planten 5 - 10 st per groep, totaal ca. 500 st.
 - Aler campestris veldbloem, Comus mas gele kornoelje,
 Comus sanguinea bloedrode kornoelje,
 Corylus avellana hazelaar, crataegus monogyna eenzijdige meidoorn,
 Ligustrum vulgare gewone Liguster, Prunus padus gewone vogelkers,
 Prunus Spinosa sleedoorn, Rosa canina hondsrød,
 viburnum opulus galeense roos.
 - Takel tulenzijde doorzaaien met wilde bloemenmengsel

Bomen:
 Liquidambar styraciflua 'Lane Roberts'
 h.o.h. ca. 10 meter

GEEN BEPLANTING
 I.V.M. EIS BRANDWEEER

de bluswatervoorziening moet uitgevoerd worden als een brandkraan met een
 minimale capaciteit van 60 m³/h of een geboorde put met een minimale
 capaciteit van 90 m³/h. de plaats en uitvoering van de bluswatervoorziening moet
 in overleg met veiligheidsregio Utrecht, stadsleiding team ondersteuning repressie
 (thema.bereikbaarheid@vru.nl) worden bepaald.



NIEUW TE
 PLAATSEN TRAFU
 afm. 2,99x2,4 m
 hoogte 2 m

BOOMGAARD MET
 FRUITBOMEN
 OPP IN M2
 3865,4

NIEUW TE PLAATSEN
 40 ft container
 t.b.v. installatie koeling

BRUTO VLOEROPPERVLAK IS 19M2
 GROTER DAN IN OUDE SITUATIE
 I.V.M. GEWIJZIGDE GEVELOPBOUW

RODE STREEPJESLIJN IS POSITIE
 HAL ZOALS VERGUND IN 2006

RENVOOI:

- = BESTAAND VERHARD OPPERVLAK BEDRIJF VOOR VERGUNNING 2005 MET OPPERVLAKTE IN M2
- = REEDS UITGEVOERD VERHARD OPPERVLAK VERGUNNING 2005 MET OPPERVLAKTE IN M2
- = EXTRA VERHARD OPPERVLAK VERGUND 2005, NOG NIET UITGEVOERD MET OPPERVLAKTE IN M2
- = WAS VOLGENS VERGUNNING 2005 VERHARD OPPERVLAK, MAAR BLIJFT GROEN MET OPPERVLAKTE IN M2
- = WAS VOLGENS VERGUNNING 2005 BEPLANT OPPERVLAK, MAAR IS INMIDDELS VERHARD OPPERVLAK, MET OPPERVLAKTE IN M2
- = BESTAANDE BOOM
- = DRAAICIRKEL VRACHTWAGEN
- 22** = HUISNUMMERING
- H2860** = KAVELNUMMERING
- = ERFGRENS

TOTAAL VERHARD OPPERVLAK = 4932 M2
 EXTRA M2 BRUTO VLOEROPPERVALK = 19 M2
4951 M2

IS MINDER DAN DE OP BLAD S1 AANGEGEVEN VERHARDING

ERFGRENS = ERFGRENS

KADAstraal BEKEND: GEMEENTE HOUTEN
 NUMMER: 2860
 SECTIE: H

E:22-06-2023 AH wijziging betreft: beplantingsplan verwerk, opmerking brandweer tbv positie blusmiddel
 D:19-06-2023 AH wijziging betreft: gewijzigd nav bespreking dd 14-06-2023
 C:06-06-2023 AH wijziging betreft: positie hal gewijzigd ivm hellingbaan woning
 B:28-02-2023 AH wijziging betreft: gereed gemaakt voor indienen
 A:26-07-2022 AH wijziging betreft: eea t.b.v. aanvraag vergunning
 WIJZIGING:

ARCHITECTENBURO HUIB VAN DER ZEE BV
 Loerikseweg 17, 3991 AA Houten www.vanderzeearchitekten.nl
 tel: 030-6372332 info@vanderzeearchitekten.nl

WIJZIGEN VERGUNNING BEDRIJFSHAL SCHONAUWSEWEG 22 TE HOUTEN

TERREINTEKENING GEWIJZIGD 1:500

SCHAAL: 1:500 TEKENINGFORMAAT: A1 DATUM: 23-11-2021 TEKENAAR: WERKNUMMER: 21102



BLAD:
S2-E

AMSTERDAMRIJNKANAAAL