

# Clëntervaringsonderzoek Wmo over 2016

## Gemeente Houten

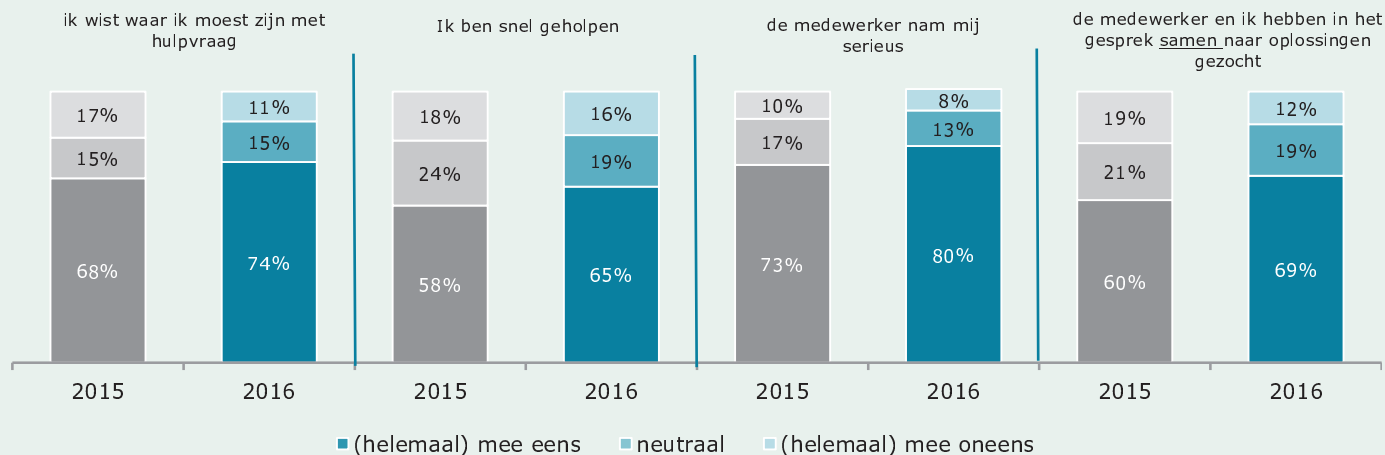
Uitgenodigd: 1000 cliënten

Gereageerd: 424 cliënten

42% respons



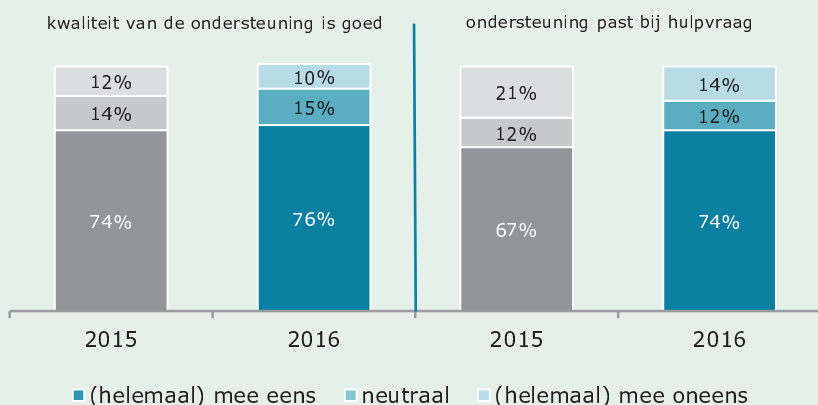
### CONTACT



■ (helemaal) mee eens ■ neutraal ■ (helemaal) mee oneens



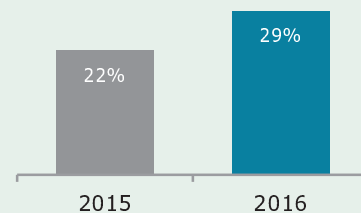
### KWALITEIT



■ (helemaal) mee eens ■ neutraal ■ (helemaal) mee oneens

### CLIËNTONDERSTEUNING

Wist u dat u gebruik kon maken van een onafhankelijke cliëntondersteuner? (% ja)

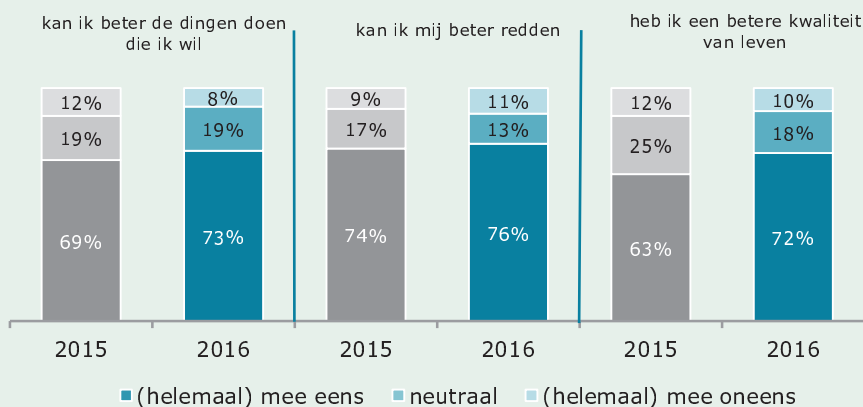


### OVER DE CLIËNT

- man (34%)
- vrouw (66%)
- samenwonend, met kinderen (6%)
- zelfstandig, alleenwonend (65%)
- samenwond, geen kinderen (19%)
- t/m 54 jaar (19%)
- 55-74 jaar (25%)
- 75 jaar eo (56%)
- alleenwonend, met kinderen (2%)
- anders (7%)



### EFFECTEN



■ (helemaal) mee eens ■ neutraal ■ (helemaal) mee oneens

### ACHTERGROND

De gemeente Houten heeft een (verplicht) cliëntervaringsonderzoek laten uitvoeren in het kader van de Wet Maatschappelijke Ondersteuning over het jaar 2016. Voor dit onderzoek zijn 1.000 cliënten met een maatwerk Wmo-voorziening uitgenodigd om mee te doen. Dit zijn zowel nieuwe cliënten als bestaande cliënten. Zij kregen een schriftelijke vragenlijst thuisgestuurd en kregen de mogelijkheid de vragenlijst online in te vullen. In totaal vulden 424 cliënten de vragenlijst in; een respons van 42%. Deze factsheet presenteert de belangrijkste resultaten van dit onderzoek.