

XIII Kunstwerken

A **B** **C**

A Verflagen

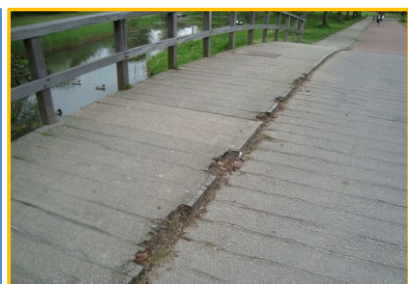


evt. verflagen zijn goed, er is lichte corrosie
>95% bedekkingsgraad

evt. verflagen zijn aangetast, er is corrosie
> 75% bedekkingsgraad

evt. verflagen zijn bijna verdwenen, er is veel corrosie
<75% bedekkingsgraad

B Brugdek

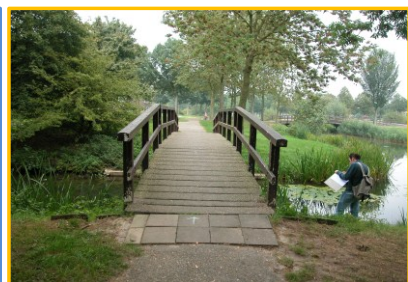


evt. brugdek is vlak en op de meeste plaatsen voorzien van slijtlaag
ruï slijtlaag max. 10%

evt. brugdek is onregelmatig en slijtlaag ontbreekt op enkele plaatsen
ruï slijtlaag max. 25%

het brugdek is niet vlak en/of slijtlaag is sterk aangetast
ruï slijtlaag >25%

C Overgangen



de overgang naar evt. verharding is vrijwel vloeiend
overgang <5mm

de overgang naar evt. verharding is goed voelbaar
overgang < 1,5cm

de overgang naar evt. verharding is god volebaar en kan gevaarlijk zijn
overgang >1,5 cm

D Constructieve beschadiging en scheefstand



Er zijn geen (constructieve) beschadigingen aan het object
< 2 gaten en scheuren per object
Het object is stabiel en staat in het lood
geen scheefstand of verzakking

Er zijn beschadigingen aan het object, gebruik blijft veilig
gaten en scheuren per object < 5
Het object is stabiel en staat in het lood
geen scheefstand of verzakking

er zijn zwaardere beschadigingen aan het object aanwezig
> 5 gaten of scheuren per object, zwaardere schades
het object is niet stabiel en/of duidelijk zichtbaar uit het lood
scheefstand of verzakking

E Beplakking en bekladding



Er is incidenteel beplakking.
bedekkingsgraad
$\leq 10 \text{ m}^2 \text{ per } 100 \text{ m}^2$
heelheid beplakking
$> 90 \% \text{ per } 100 \text{ m}^2$

Er is hier en daar beplakking.
bedekkingsgraad
$\leq 20 \text{ m}^2 \text{ per } 100 \text{ m}^2$
heelheid beplakking
$> 75 \% \text{ per } 100 \text{ m}^2$

Er is redelijk veel beplakking.
bedekkingsgraad
$\leq 30 \text{ m}^2 \text{ per } 100 \text{ m}^2$
heelheid beplakking
$> 50 \% \text{ per } 100 \text{ m}^2$

F Natuurlijke aanslag



groenaanslag, plantengroei en mosgroei is zeer beperkt
< 5% begroeiing/aanslag

groenaanslag, plantengroei en mosgroei zijn zichtbaar
< 20% begroeiing/aanslag

er is veel groenaanslag, plantengroei en mos
> 20% begroeiing/aanslag