

VI Grijs elementenverharding

A Oneffenheden



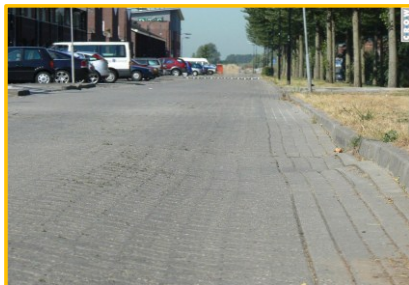
Er zijn lichte oneffenheden. Er is enige schade volgens de CROW-systematiek voor wegbeheer.
Omvang en hoogteverschil:
lichte oneffenheden (>5mm)
≥ 3 stuks per 100 m ²
matige oneffenheden (>15mm)
< 8 stuks per 100 m ²
ernstige oneffenheden (>30mm)
0 stuks per 100 m ²

Er zijn enige oneffenheden. De waarschuwingsgrens van de CROW-systematiek voor wegbeheer is overschreden.
Omvang en hoogteverschil:
lichte oneffenheden (>5mm)
matige oneffenheden (>15mm)
< 15 stuks per 100 m ²
ernstige oneffenheden (>30mm)
< 3 stuks per 100 m ²

Er zijn aanzienlijke oneffenheden. De richtlijn van de CROW-systematiek voor wegbeheer is overschreden.
Omvang en hoogteverschil:
lichte oneffenheden (>5mm)
matige oneffenheden (>15mm)
≥ 15 stuks per 100 m ²
ernstige oneffenheden (>30mm)
< 3 stuks per 100 m ²

B Dwarsonvlakheid

Wijken en inprickers



Er is lichte dwarsonvlakheid (spoorvorming). Er is enige schade volgens de CROW-systematiek voor wegbeheer.
Omvang en spoordiepte per rijstrook:
lichte dwarsonvlakheid (>10mm)
≥ 5 m per 100 m ²
matige dwarsonvlakheid (>25mm)
< 35 m per 100 m ²
ernstige dwarsonvlakheid (>40mm)
0 m per 100 m ²

Er is enige dwarsonvlakheid (spoorvorming). De waarschuwingsgrens van de CROW-systematiek voor wegbeheer is overschreden.
Omvang en spoordiepte per rijstrook:
lichte dwarsonvlakheid (>10mm)
matige dwarsonvlakheid (>25mm)
≥ 35 m per 100 m ²
ernstige dwarsonvlakheid (>40mm)
< 5 m per 100 m ²

Er is aanzienlijke dwarsonvlakheid (spoorvorming). De richtlijn van de CROW-systematiek voor wegbeheer is overschreden.
Omvang en spoordiepte per rijstrook:
lichte dwarsonvlakheid (>10mm)
matige dwarsonvlakheid (>25mm)
ernstige dwarsonvlakheid (>40mm)
< 15 m per 100 m ²

Fietspaden en voetpaden

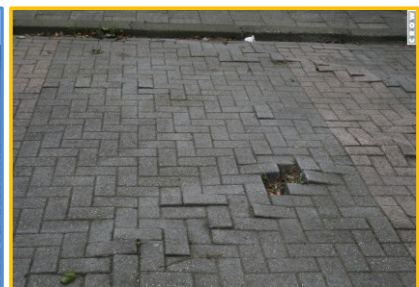
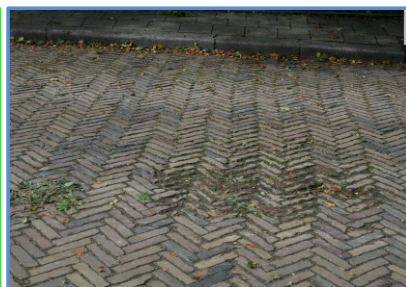
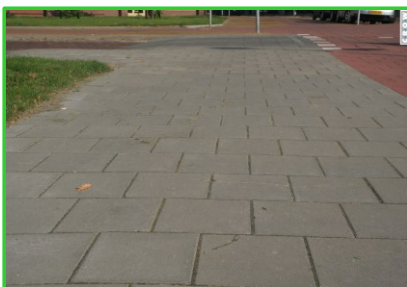


Er is lichte dwarsonvlakheid (spoorvorming). Er is enige schade volgens de CROW-systeematiek voor wegbeheer.
lichte dwarsonvlakheid (>10mm)
≥ 5 m per 100 m ¹
matige dwarsonvlakheid (>25mm)
< 5 m per 100 m ¹
ernstige dwarsonvlakheid (>40mm)
0 m per 100 m ¹

Er is enige dwarsonvlakheid (spoorvorming). De waarschuwingsgrens van de CROW-systeematiek voor wegbeheer is overschreden.
lichte dwarsonvlakheid (>10mm)
matige dwarsonvlakheid (>25mm)
< 15 m per 100 m ¹
ernstige dwarsonvlakheid (>40mm)
< 5 m per 100 m ¹

Er is aanzienlijke dwarsonvlakheid (spoorvorming). De richtlijn van de CROW-systeematiek voor wegbeheer is overschreden.
lichte dwarsonvlakheid (>10mm)
matige dwarsonvlakheid (>25mm)
< 35 m per 100 m ¹
ernstige dwarsonvlakheid (>40mm)
< 5 m per 100 m ¹

C Ontbrekende elementen

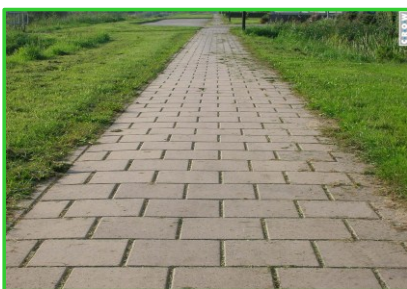


Er ontbreken geen elementen uit de verharding. Er zijn nauwelijks beschadigde elementen.
beschadigde elementen
≤ 1 stuks per 100 m ²
ontbrekende elementen
0 % per 100 m ²

Er ontbreken geen elementen uit de verharding. Er zijn hier en daar beschadigde elementen.
beschadigde elementen
≤ 3 stuks per 100 m ²
ontbrekende elementen
0 % per 100 m ²

Er ontbreken incidenteel elementen uit de verharding. Er zijn regelmatig beschadigde elementen.
beschadigde elementen
≤ 5 stuks per 100 m ²
ontbrekende elementen
≤ 1 % per 100 m ²

D Voegwijdte



Er is lichte voegwijdte. Er is enige schade volgens de CROW-systeematiek voor wegbeheer.
maximale voegwijdte
≤ 10 mm
omvang
> 1% per 100 m ¹

Er is enige voegwijdte. De waarschuwingsgrens van de CROW-systeematiek voor wegbeheer is overschreden.
maximale voegwijdte
≤ 20 mm
omvang
> 1% per 100 m ¹

Er is aanzienlijke voegwijdte. De richtlijn van de CROW-systeematiek voor wegbeheer is overschreden.
maximale voegwijdte
≤ 30 mm
omvang
> 1% per 100 m ¹

Bij het daadwerkelijke beheer moet er ook rekening mee worden gehouden dat een combinatie van minder ernstige schadebeelden tot een slechte algehele kwaliteit kan leiden. Schadebeelden hoeven afzonderlijk niet tot onderhoud te leiden maar in combinatie met elkaar kan onderhoud wel degelijk noodzakelijk zijn.

E Wortelopdruk



De verharding is licht door boomwortels opgedrukt.
mate opdruk bestrating tot 25 cm van de bestratingsrand
≤ 2 cm per stuk

De verharding is enigszins door boomwortels opgedrukt.
mate opdruk bestrating tot 25 cm van de bestratingsrand
≤ 5 cm per stuk

De verharding is aanzienlijk door boomwortels opgedrukt.
mate opdruk bestrating tot 25 cm van de bestratingsrand
≤ 8 cm per stuk