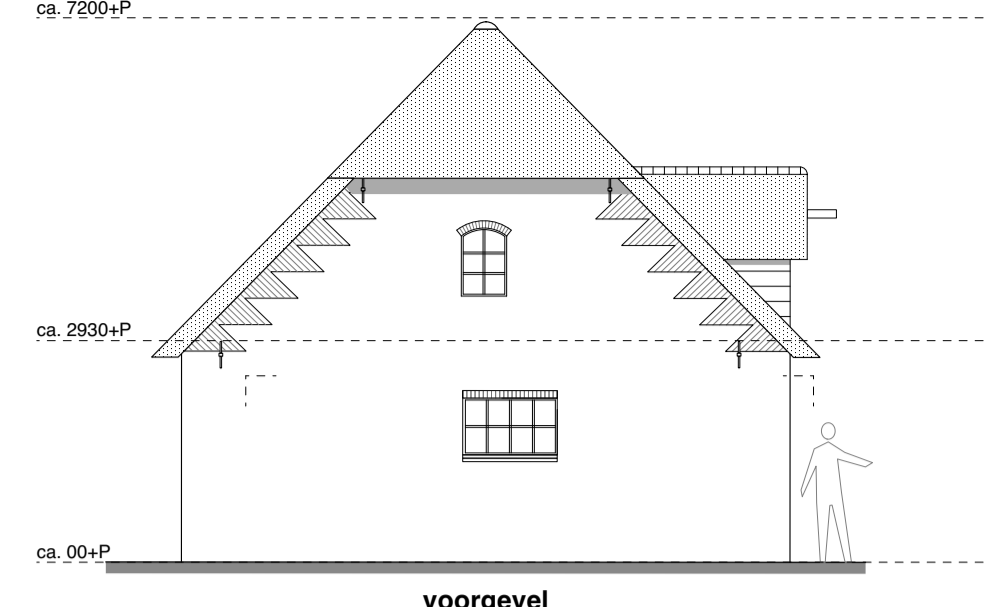
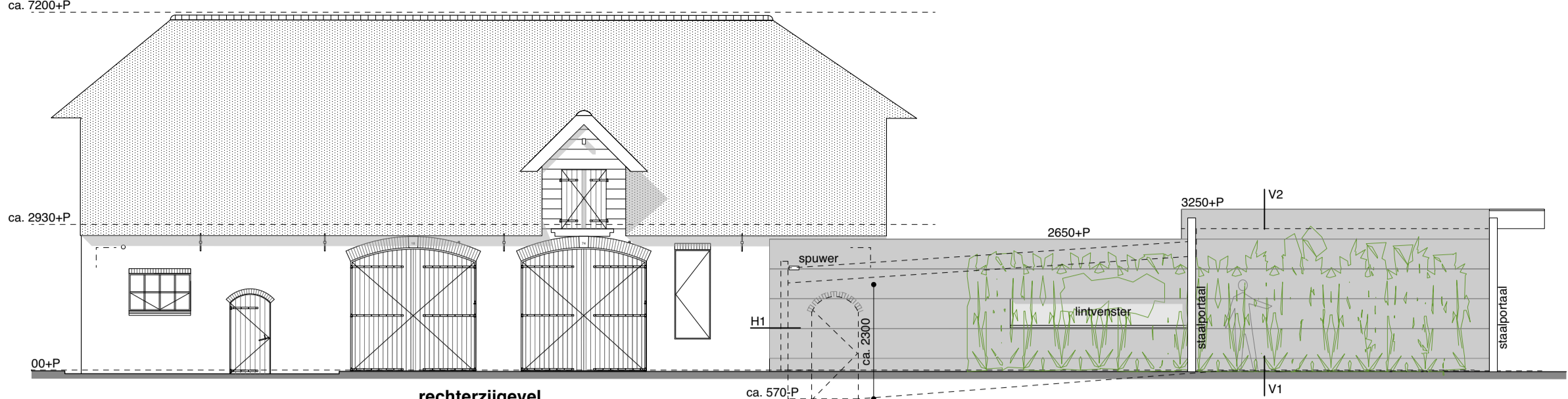


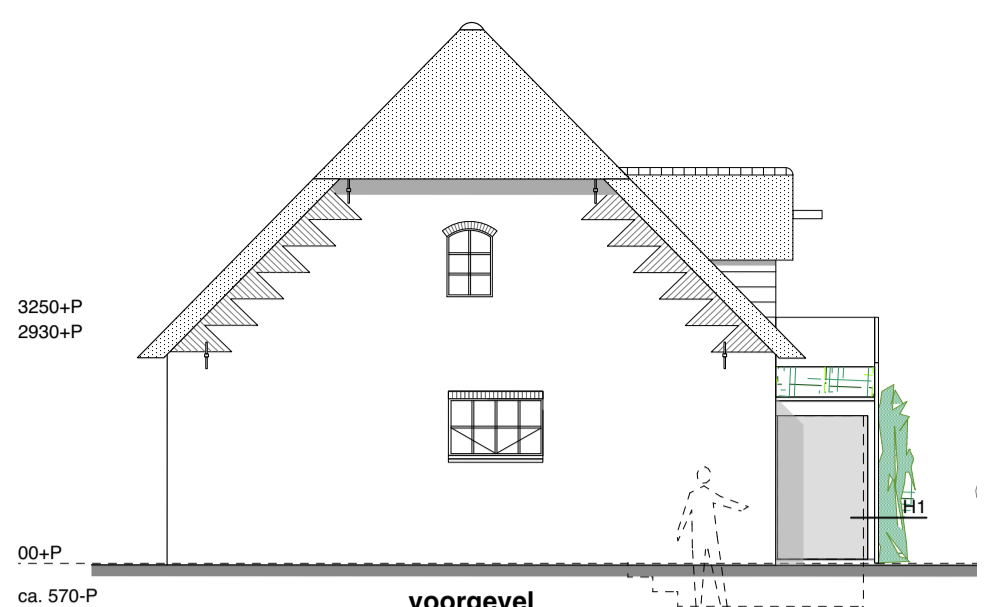
rechterzijgevel



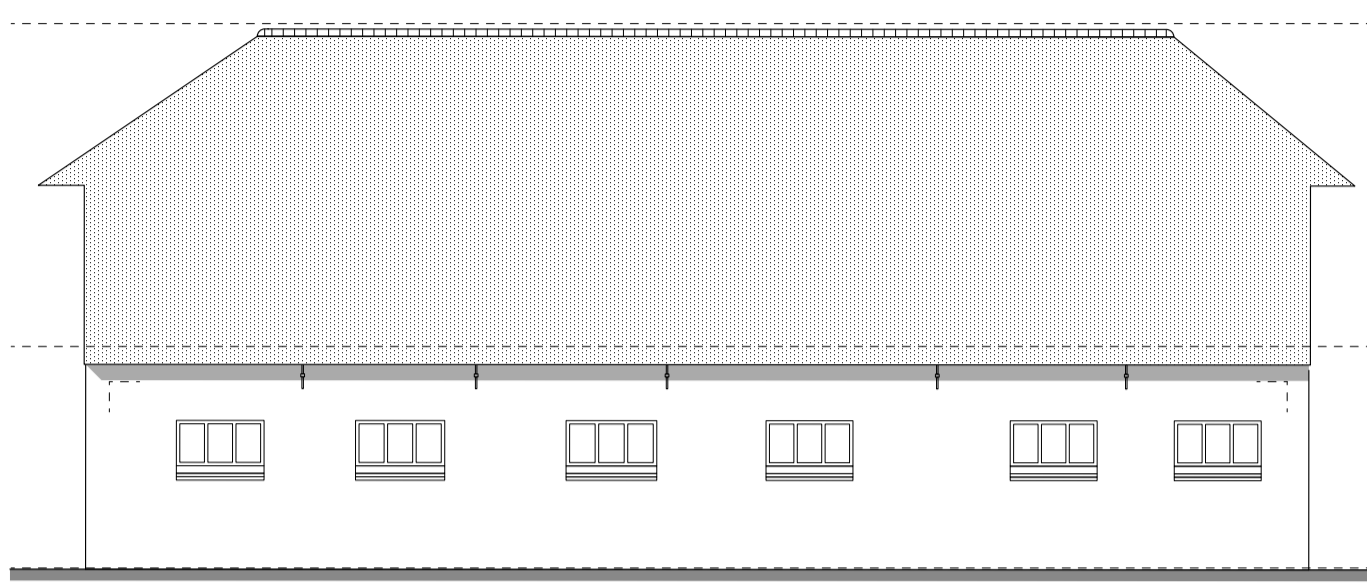
voorgevel



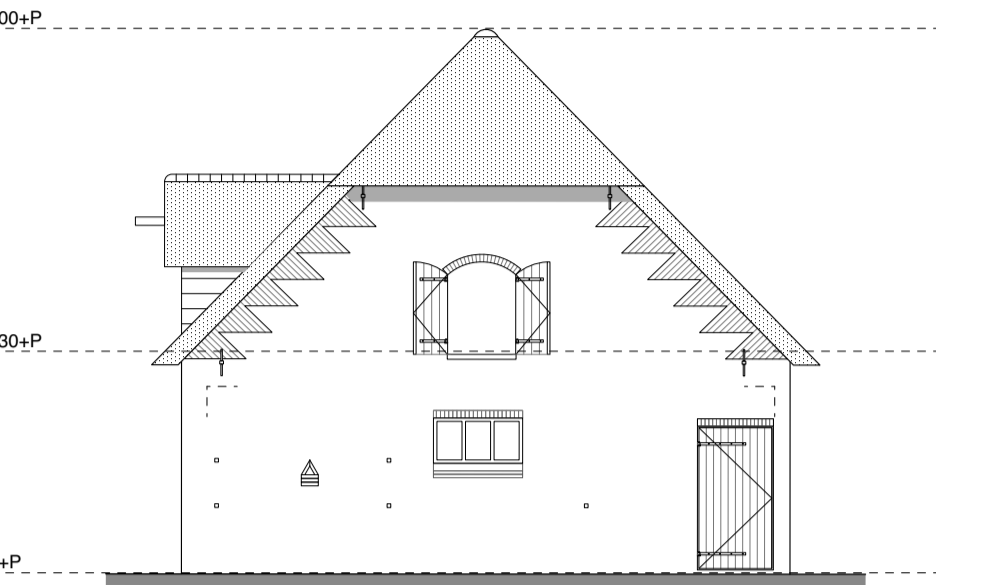
rechterzijgevel



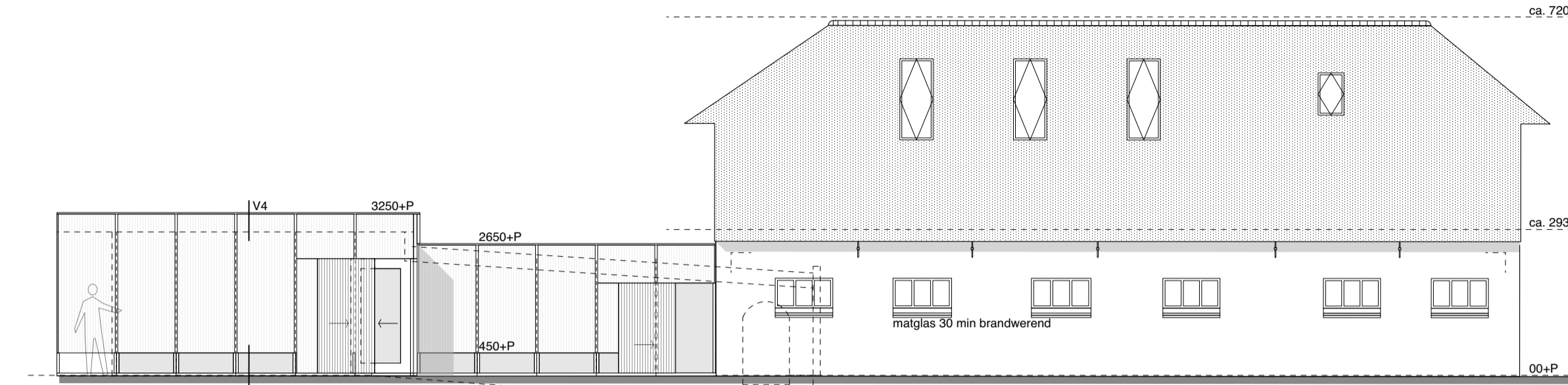
voorgevel



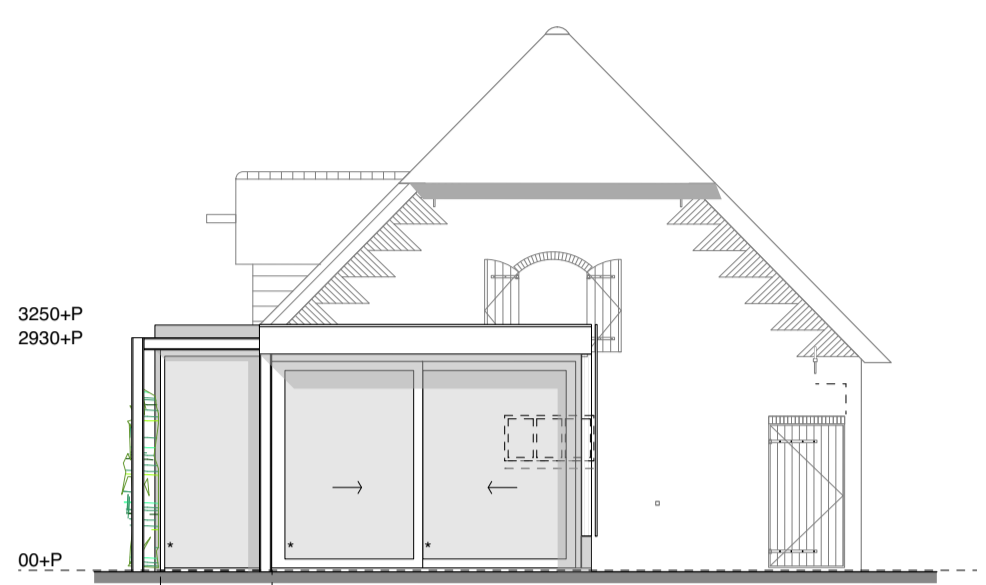
linkerzijgevel



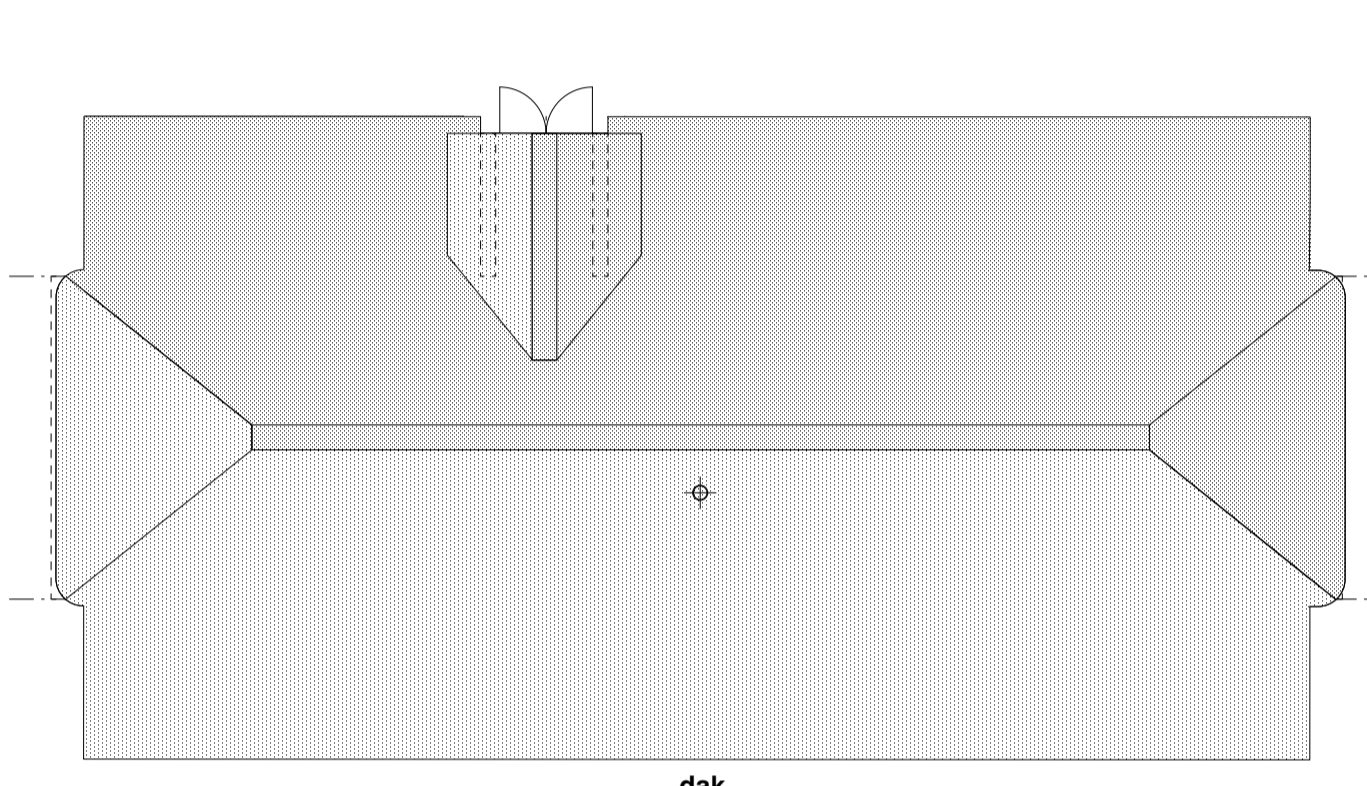
achtergevel



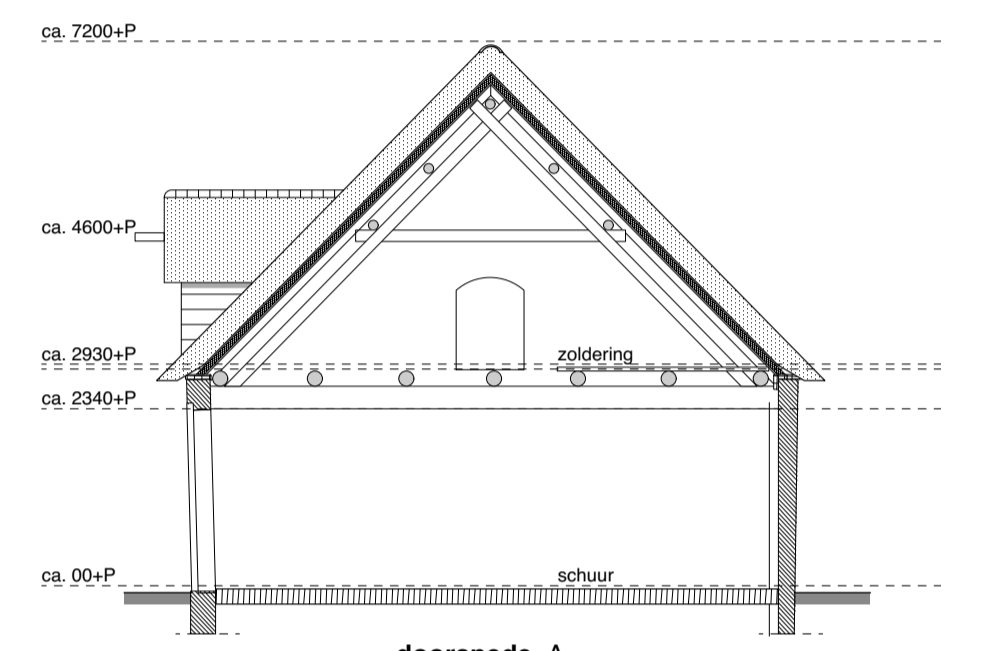
linkerzijgevel



achtergevel

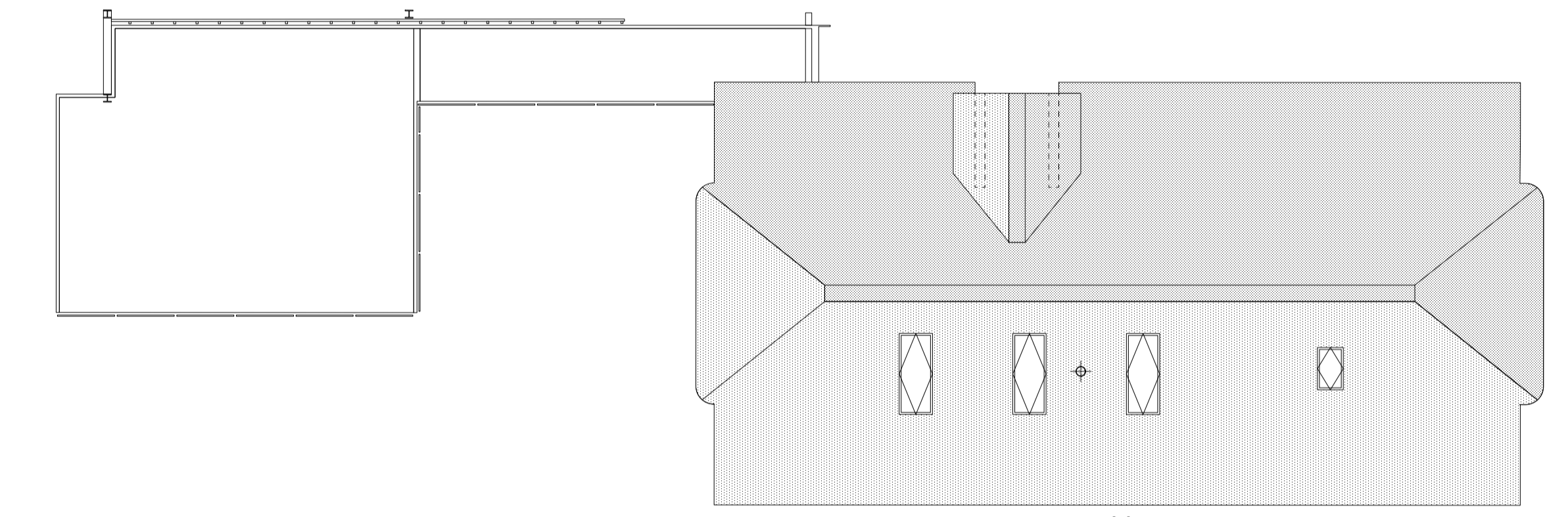


dak

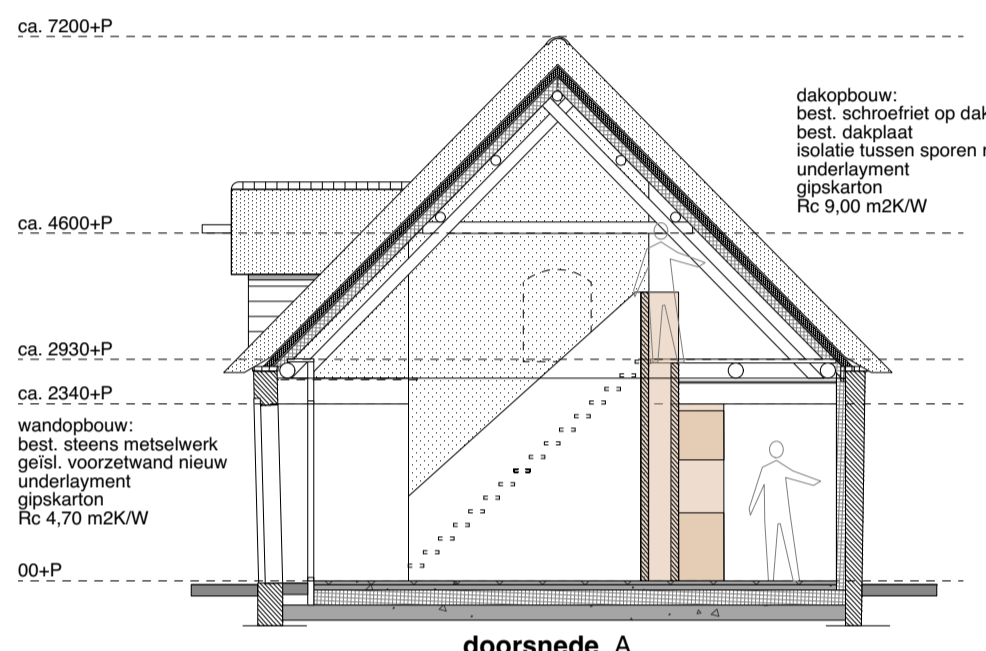


doorsnede A

bestaende toestand

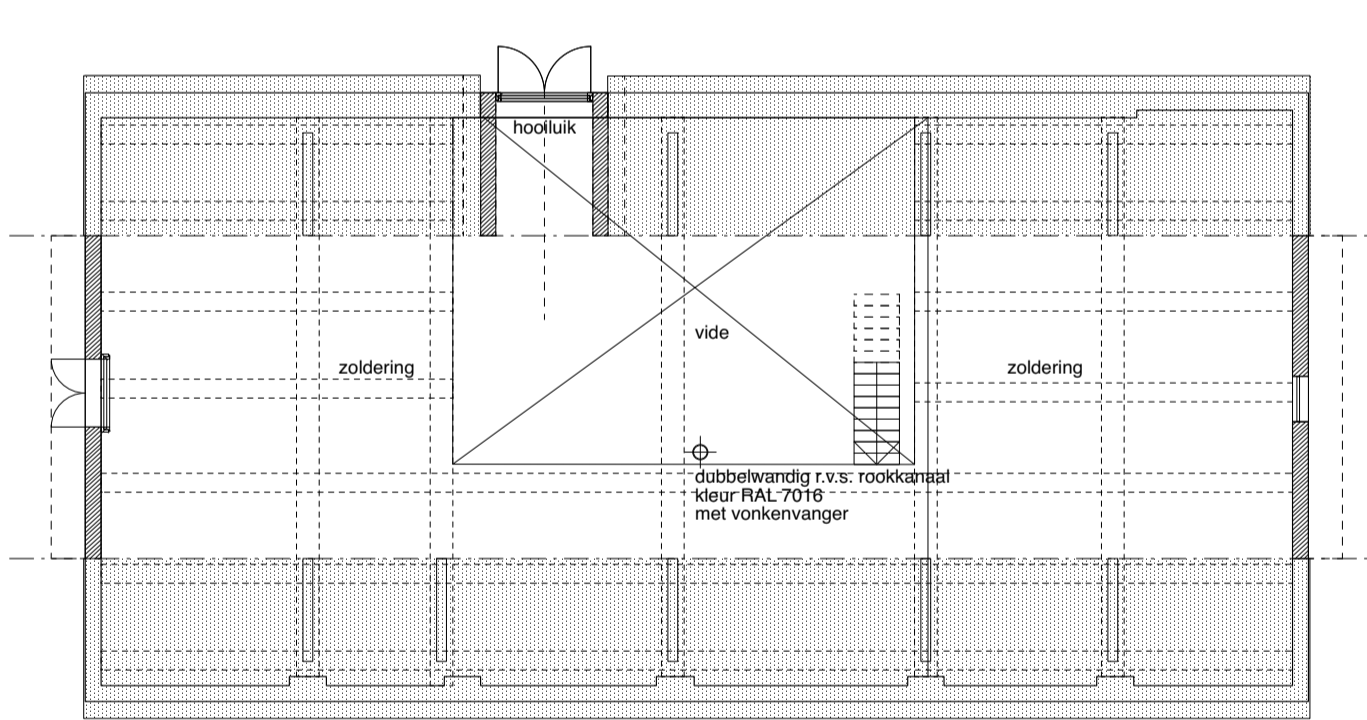


dak

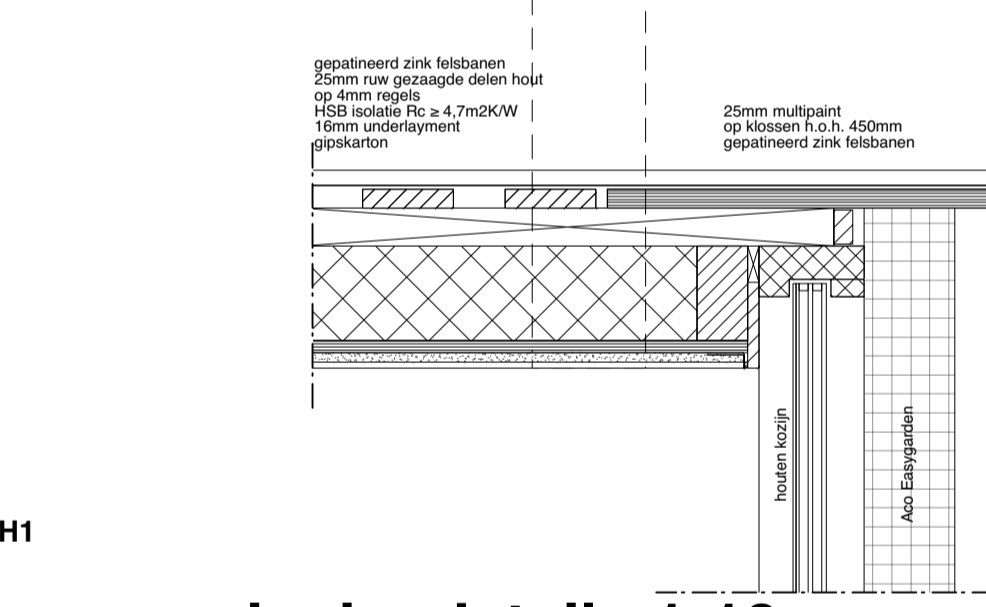


doorsnede A

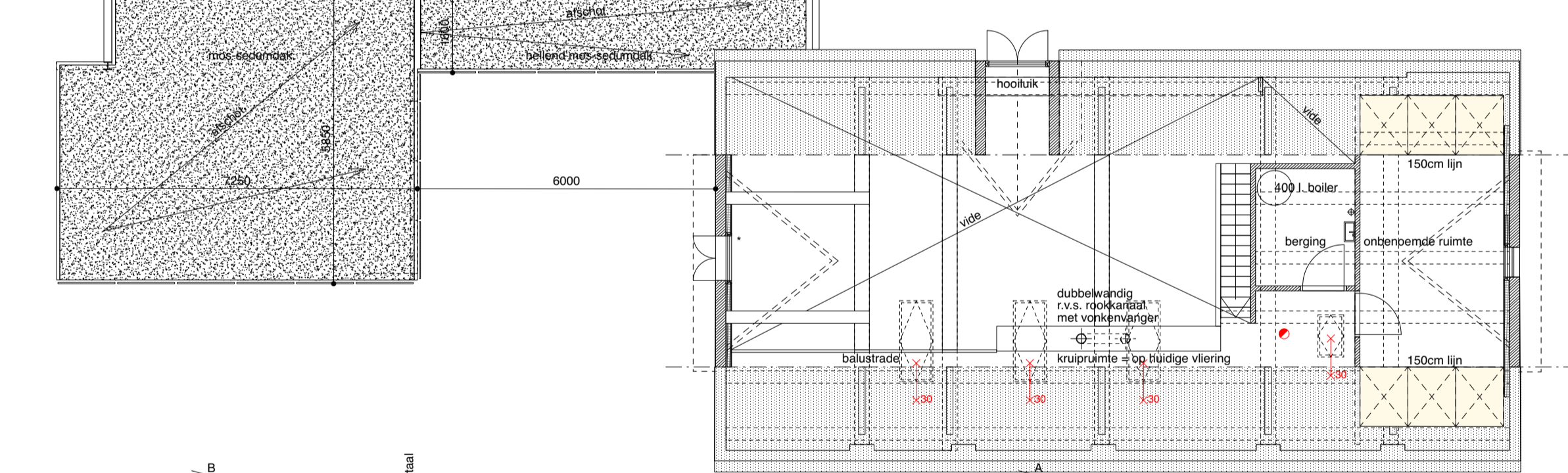
nieuwe toestand



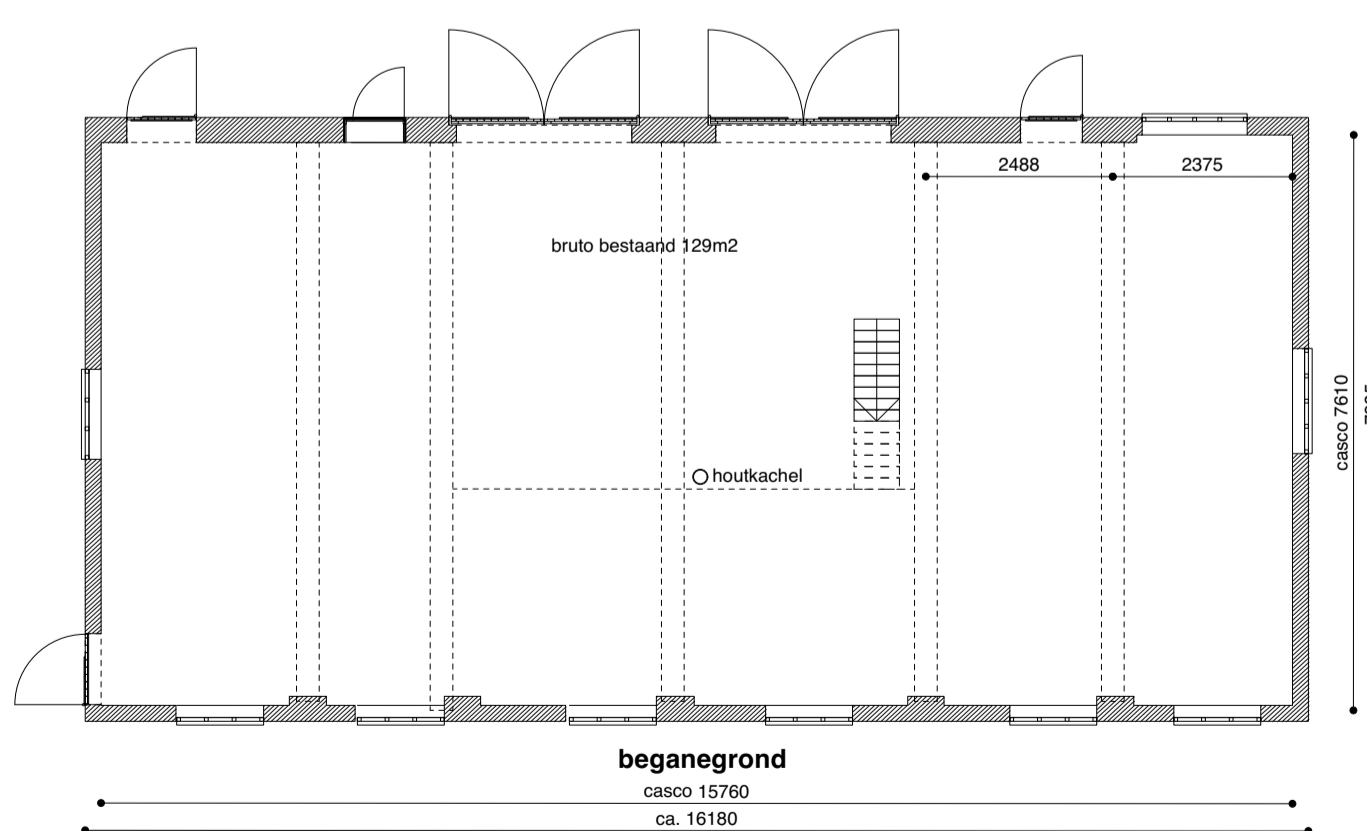
eerste verdieping



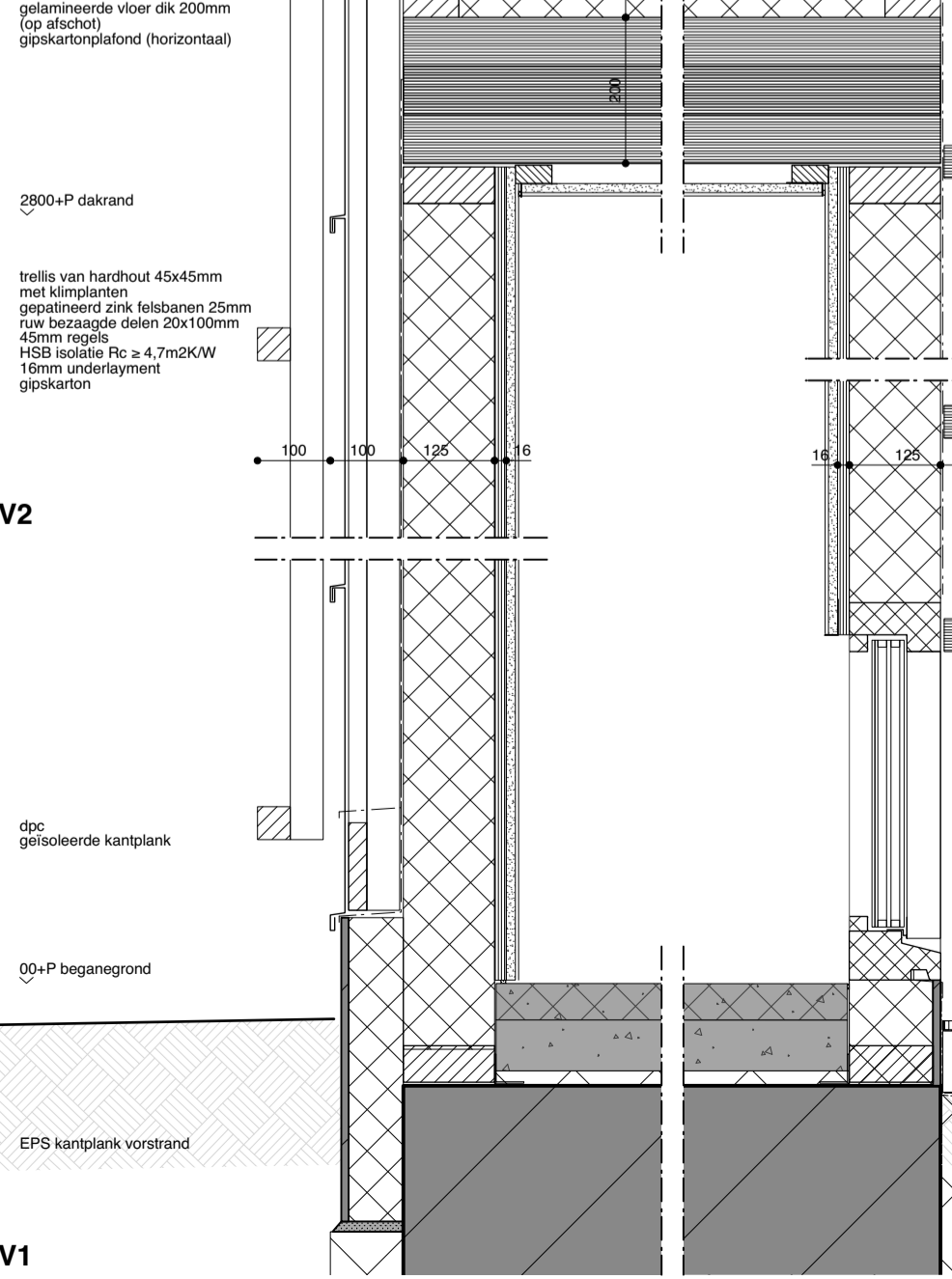
H1



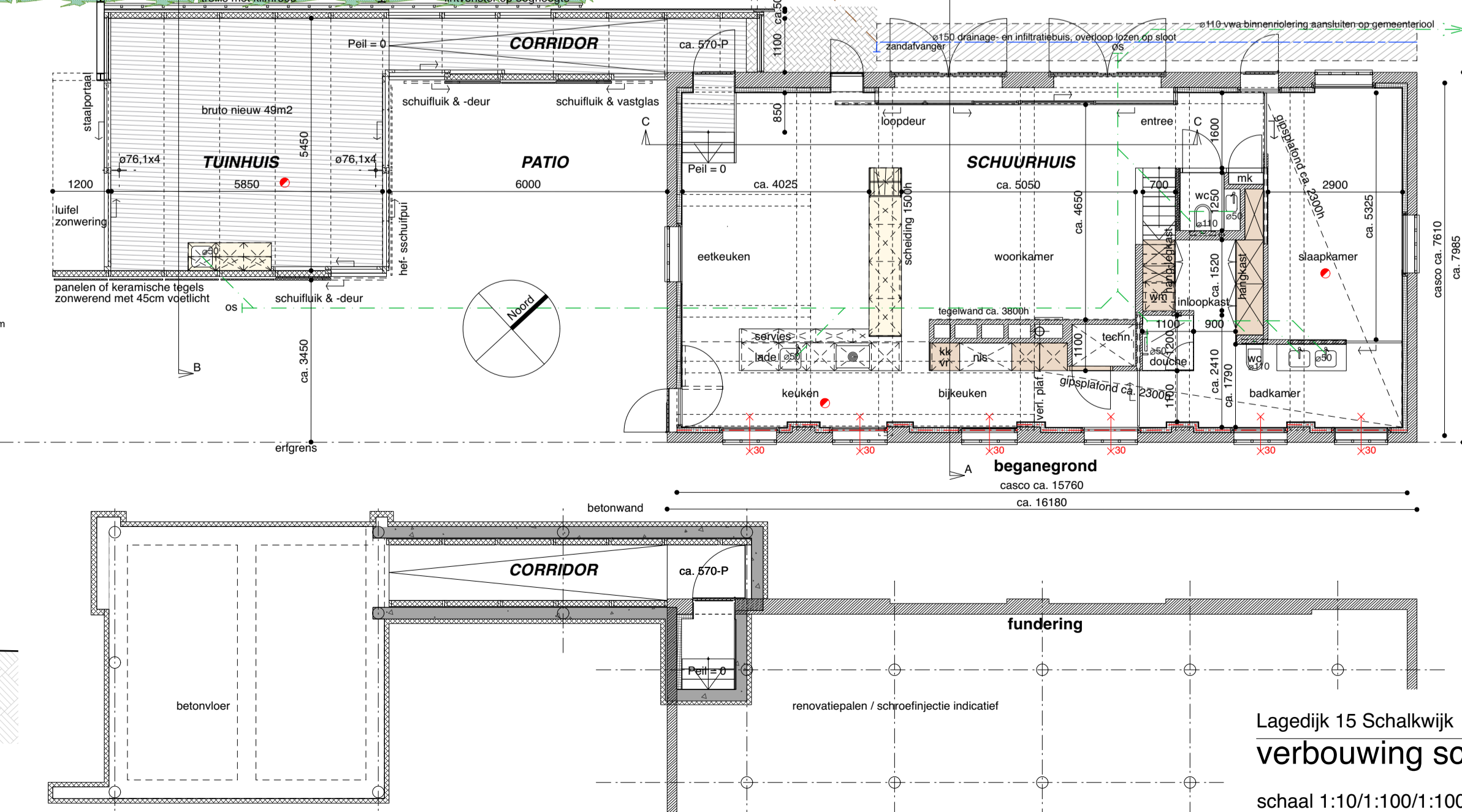
eerste verdieping



begangrond

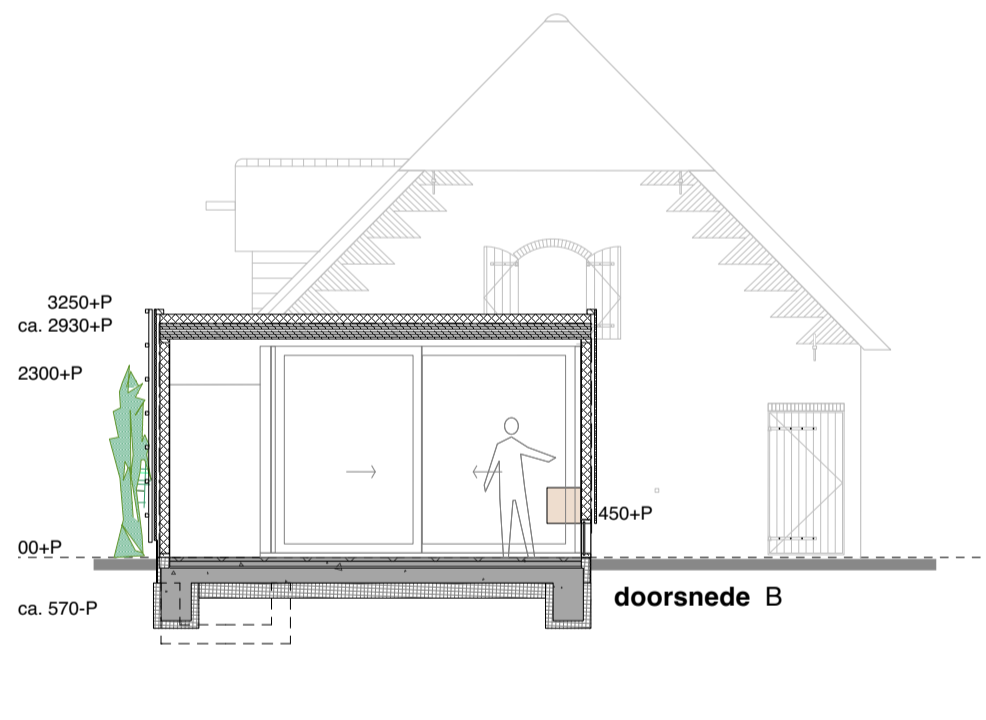


V2

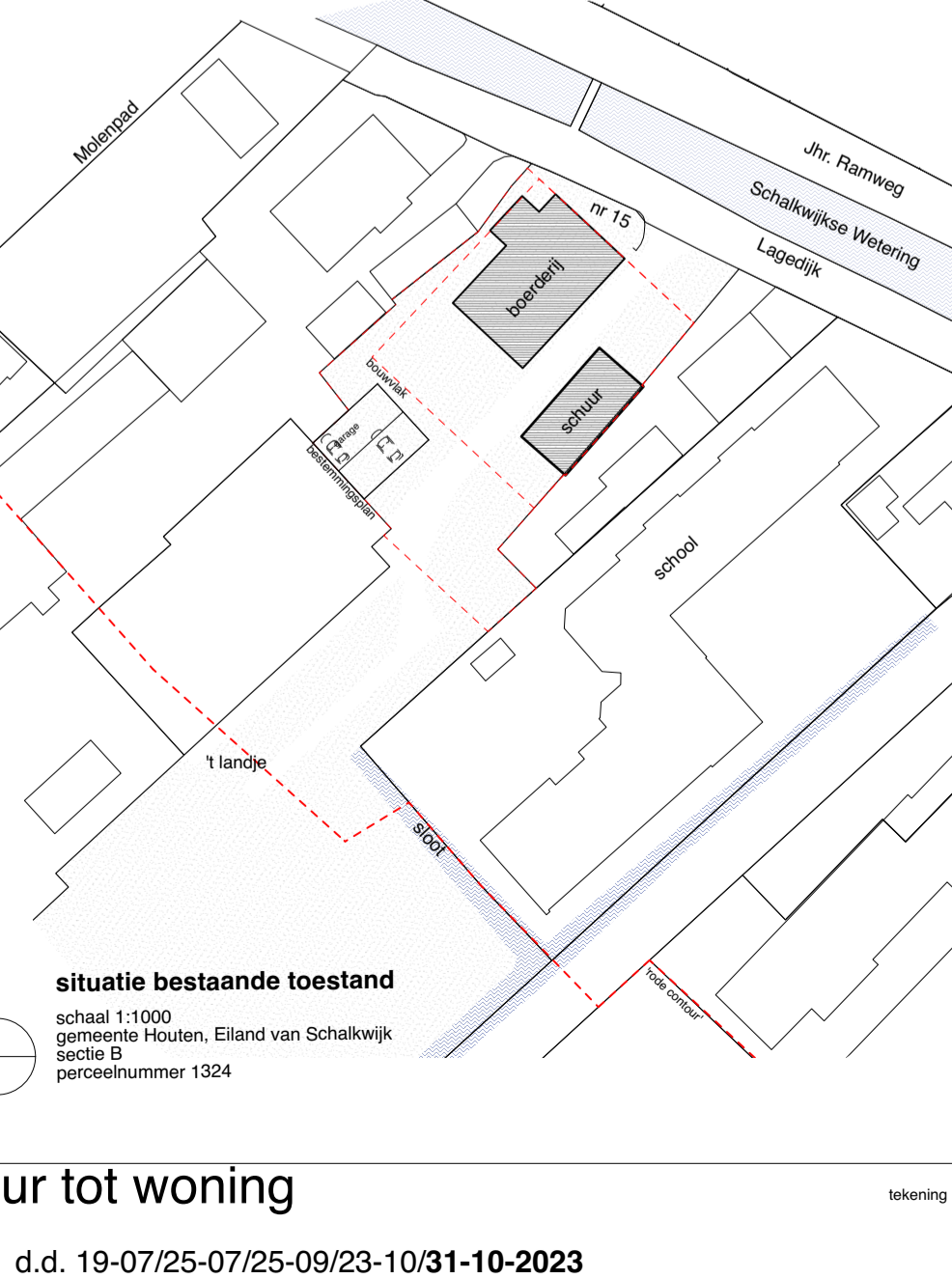


begangrond

- algemeen**
- alle maten en onderdelen in het werk te controleren
  - uitwerking oppervlakteberekening
  - zie bouwbesluitrapport
  - constructie onderdelen uitsluitend volgens opg.
  - aanduiding 30 minuten WBDBO
  - Ingenieursburo Uleheke
  - definitieve E en W installatie volgens opg. installateur
  - elektrische installatie conform NEN 1010
  - uitwendige scheidingsconstructie uitvoeren conform BB2012 tegen binnendringen ratten en muizen
  - inbraakwerendheid kozijnen minimaal uitvoeren conform weerstandsklasse 2
- brandveiligheid**
- compartimentering, zie tekening
  - alle kanaaldoorvoeren dienen te voldoen aan de brandwerendheidsis van betreffende scheiding
  - aanduiding 30 minuten WBDBO
  - rookmelder conform NEN 2555
- riolering**
- leidingtracéien volgens opg. installateur conform de geldende voorschriften uit NEN 3215
  - binnenrool, plaats mechanische ventilatie en ontluchting standleiding n.t.b. volgens opg. installateur
- andere**
- riolering vuil water, aansluiten op gemeentelijk V.V.A.
  - riolering afvoer dakwater H.W.A.
  - straatkolk, grootte conform opg. installateur
- bestaand** (steens) metselwerk
- nieuwe** HSB-wand
- nieuwe** lichte scheidingswand 100-120mm
- veiligheids** glas volgens NEN 3569



doorsnede B



situatie bestaende toestand